

Programperioden 2021-2027

Sammanhållningspolitiken inom EU

Sammanhållningspolitiken är EU:s viktigaste investeringsverktyg för att skapa **tillväxt och sysselsättning lokalt och regionalt i Europa**. Regionala prioriteringar och inflytande över medlen är en förutsättning för ett framgångsrikt regionalt utvecklingsarbete.

Sammanhållningspolitiken **syftar till att minska regionala skillnader och ojämlikheter inom EU** och står för en tredjedel av EU:s totala budgetram (351,8 miljarder euro (2014-2020)). Den genomförs genom olika struktur- och investeringsfonder.

- Regionalfonden.
- Socialfonden.
- Just Transition Fund (JTF) – **Ny**
- Interreg programmen.



Europeiska regionala utvecklingsfonden (ERUF)

Målet med ERUF är att stärkt lokal och regional konkurrenskraft för en hållbar utveckling i alla delar av landet.



ERUF budgeten

ERUF-programmet för Övre Norrland ska, enligt **förordningsförslaget**, avsätta minst 90 procent av programmet till de politiska.

- Målet 1 ”***Ett smartare Europa genom innovativ och smart ekonomisk omvandling***”
 - minst 60 procent av budgeten

- Mål 2 ”***Ett grönare och koldioxidsnålare Europa***”
 - högst 30 procent av budgeten

- Mål 3 ”***Ett mer sammanlänkat, Europa***” föreslås utöver dessa gälla för de *fyra nordligaste länen*.

PO1 Smart specialisering - Innovation

Förbättra forsknings- och innovationskapacitet och användningen av avancerad teknik

Vi behöver **stimulera näringslivet att öka förädlingsgrad och innovationskapacitet**. Vidare behöver näringslivet förmåga att tillgodogöra sig kunskap och nya resurser, samt deras förmåga att kommersialisera innovationer stärkas.

Utveckla **stödjepunkter** hela Övre Norrland för att utbyta kunskap, personal etc. I en gles miljö finns inte samma förutsättningar

Vi måste fortsätta **utveckla forsknings- och innovationskapaciteten** i regionen behöver befintliga miljöer stärkas. Investeringar som ligger i linje Norrbottens Smart specialiseringsstrategi och Innovationsstrategin i Västerbotten.



Smart Specialisering - Digitaliseringen

Säkra nyttan av digitaliseringen för invånare, företag och myndigheter

Digitaliseringen berör alla delar och sektorer i samhället med en snabb omvälvande kraft. Nya teknologier driver snabbt på den digitala utvecklingen. Ett sådant aktuellt exempel är artificiell intelligens (AI) som under de kommande åren direkt eller indirekt kommer att påverka de flesta verksamheter och affärsområden.

Företagen kunna ta **till sig ny teknikutveckling** och koppla den till nya affärsmodeller samt ha förmåga att ställa om organisationen för att dra nytta av den nya tekniken. Digitalisering är inte en engångs process utan en pågående process som företagen kontinuerligt måste följa och anpassa sin verksamhet mot.

Smart Specialisering - Entreprenörskap

Förbättra de små och medelstora företagens tillväxt och konkurrenskraft

Företagen i måste arbeta för att öka **förädlingsvärdet**, stärka sin konkurrenskraft, vara innovativa och hitta nya marknader. Det är angeläget att **ytterligare underlätta tillväxt i befintliga företag** och att stärka företagens utveckling, liksom att fortsatt **främja entreprenörskap och företagande i regionen**.

Övre Norrland har en **hög specialiseringsgrad** så är det eftersträvansvärt att arbeta långsiktigt genom att **öka diversifieringen** av ekonomin. För att uppnå detta behövs ett företagsklimat som främjar nyföretagande och positiva attityder till entreprenörskap, samt ett stödsystem som bidrar till ett breddat entreprenörskap och företagande i hela regionen.

Internationalisering behöver bli ett naturligt steg i företagens utveckling. Små och medelstora företag inom olika branscher har olika behov av stöd vid internationalisering och export.

Smart Specialisering – Kompetensförsörjning

Utveckla färdigheter för smart specialisering, struktumvandling och entreprenörskap

Exempel insatser av strategisk betydelse

- Främja **behovsanpassade utbildningar** inom regionens smart specialiseringsområden
- Främja **digitalisering** för ökad kompetensutveckling mot olika branscher, sektorer och företag
- Stimulera framväxt av entreprenörer inom **kunskapsintensiva branscher**
- Stimulera **samverkan** mellan näringsliv och forskningsmiljöer

PO2 Produktion och lagring av förnybar energi

- **Fossilberoendet i transportsektorn** är en stor utmaning
- Övre Norrland har stor potential att **utveckla och producera mer förnybar energi** (ej el)
- En ökning av produktionen av förnybar energi, framför allt el, i Övre Norrland kan inte tillgodogöras fullt ut på grund av kapacitetsbrist i överförings- och distributionsinfrastrukturen
- Elnät och energisystem som kan integreras på ett kostnadseffektivt sätt kan bidra till att energin kan nyttjas effektivare
- Nya former av **energilagringsteknik** behövs för att reducera svängningar i energisystemet, stärka redundansen och omvandla elenergi till andra energislag

Klimatanpassning, riskförebyggande och motståndskraft mot olyckor

- Samhället och olika verksamheter behöver rustas för att klara de utmaningar som ett **föränderligt klimat** ger
- Anpassning till de nya förhållandena gör att sårbarheten för **klimatrelaterade händelser** och tekniska olyckor minskas
- Insatser som begränsar risken för och konsekvenserna av klimatsakad **brand och översvämning, andra klimatrelaterade olyckor** samt tekniska olyckor utan klimatkoppling



Främja övergången till en cirkulär ekonomi

- Aktörer i programområdet har goda förutsättningar att skapa och testa metoder och verktyg för att öka cirkulariteten i olika materialflöden
- Omställningen till en cirkulär ekonomi innebär en omvandling av samhället och är nödvändig för att Övre Norrland ska uppnå sina klimatmål och bibehålla näringslivets konkurrenskraft globalt

PO3 Infrastruktur

- Utbyggnad av **breddbands- och mobil täckningskapacitet**
 - Förbättra digital konnektivitet
- **Utveckla hållbart**, klimattåligt, intelligent, säkert och intermodalt TEN-T (väg)
- Utveckla hållbar, klimattålig, intelligent, säkert och intermodal nationell, regional och lokal mobilitet, inklusive förbättrad **tillgång till TEN-T** samt gränsöverskridande mobilitet (järnväg)
- Främja **hållbar multimodal** mobilitet i städerna



Många osäkerheter kvar.

- Medfinansierings graden ökar med 10 procentenheter i samtliga program.
- Stor osäkerhet hur stor finansiering vi har i ERUF och ESF.
- JTF- Varifrån ska man ta ERUF och ESF finansiering ifrån Övre Norrland, Nationella programmet eller från alla program ERUF och ESF program? Påverkar även interreg programmet
- AF medfinansiering kommer inte kunna användas nu pga. att AF har ett eget program i ESF- hur ska vi finansiera ESF då?
- Regelverket är inte på plats
- Budgeten är inte klar

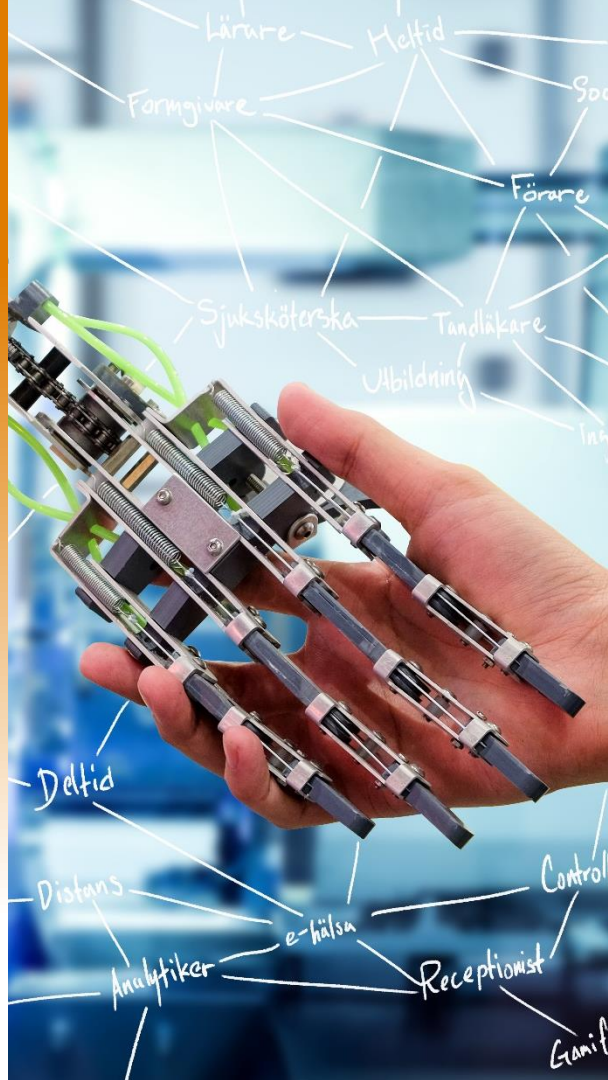


Tidtabell

Steg 1. Inlämning till Näringsdepartementet
den 31 dec.

Steg 2. Näringsdepartementet v.s Regionerna

Steg 3. DG Regio vs Näringsdepartementet och
Regionerna



Frågor